



Salman Yapı imzası taşıyan ROYALLIFE GAZIEMİR projemiz Gaziemir ilçesinin sosyal yaşam ve güvenlik yapı ihtiyacı doğrultusunda insan ve çevreci konsept odaklı olmasıyla büyük fark yaratıyor.

Salman Yapı, kaliteli inşaat üretmeyi, işi zamanında teslim etmeyi, uygun fiyatı ön planda tutarak; üstün mühendislik bilgisi ile hizmet vermektedir.

Kalite ve güveni kendine ilke edinmiş olan Salman Yapı, bu prensibiyle her daim sektörün lider firmaları arasında yer almayı hedefler. 2024'ün imar ve deprem yönetmeliklerine uygun olarak, yapay zeka destekli olarak tasarlanan projemizde güvenlik ilk sırada yer alır.

Şehrin en büyük hastanelerine, şehrin merkezine, hava limanına, çevre yoluna, cazibe merkezi AVM ve turistik bölgelere oldukça yakın konumu ile kolay erişim sağlayan ve zemin etüdü sonuçlarına göre bölgenin güvenilir konumuna inşa edilerek, sizlere güvenli yaşam vaad ediyor.

Her detayında kaliteli ve güvenli yaşamı sunan **RoyalLife Gazimir** hayatınızın her anını otel konseptinde geçirmenizi sağlamak için planlandı.

**Şehrin içerisinde, şehirden uzak...**





Kaliteli üretici ile kaliteli ürünlerin birleşimini en önemli kriteri olarak sunan Salman Yapı yılların tecrübesi ile usta mühendislerin özenle ortaya çıkaracağı bir yaşam alanı planlamıştır.





Açık yüzme havuzu ve geniş peyzaj alanı ile çevrelenmiş 5 bloktan oluşan RoyalLife, bir çok daire çeşitliliği sunmaktadır.



Konumuyla hayatınıza alan kazandıran,  
RoyalLife ile her yere ulaşmak çok kolay!



Projemiz RoyalLife, muhteşem lokasyonu ile şehrin trafiğinden uzak, çevre yoluna 1 dakika mesafede, bağlantı noktasına bulunan projemiz İzmir Fuarı, Esbaş ve Optimum AVM'nin tam-ortasında konumlanıyor.





Sosyal donatıları ile bölgenin en kapsamlı projesi olan RoyallLife sunduğu imkanlar ile yaşam alanınızda günlük yaşantınızı tatil tadında geçirmenizi sağlamak için tasarlandı.

## Sosyal Donatılar

Çocuk Havuzu  
Yetişkin Havuzu  
Fitness Salonu  
Çocuk Oyun Parkı  
Yürüyüş Yolu  
Teknoloji Odası

## Güvenlik

7/24 Güvenlik  
Akıllı Ev Sistemi  
Şifreli Giriş Paneli  
Alarm ve Kamera Sistemleri







## Konumuyla hayatınıza zaman kazandırır...

● Fuar İzmir	1.6 km
● Optimum AVM	2.2 km
● İzban Esbaş	2.3 km
● Adnan Menderes Havalimanı	8.3 km
● Konak	11 km
● İstinye Park AVM	11 km
● Alsancak	15 km
● Bornova	22 km
● Urla	45 km

Şehir merkezine ve tüm cazibe yerlerine yakın muhteşem konum ve yatay mimarisiyle güvenli tüm zamanların en şık projesi, İzmir'in incisi RoyallLife Gaziemir ulaşım rahatlığı ve güvenli yapısı ile siz ve aileniz için özenle tasarlandı.



RoyalLife'in tüm daire tiplerinde, modern tasarım ve akıllı çözümlerle donatılmış yaşam alanları, günlük hayatınızı kolaylaştırmak için özenle planlandı.

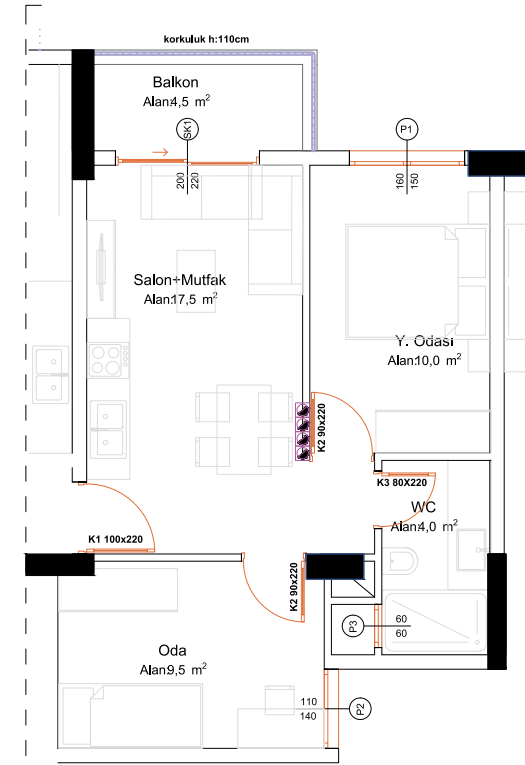




Her metrekaresinde kaliteyi hissettiren bu proje, yenilikçi mimari detayları ve yüksek yaşam standartları ile öne çıkıyor.



# A Blok



## Tip 1

Genel Brüt: 64,9 m<sup>2</sup>

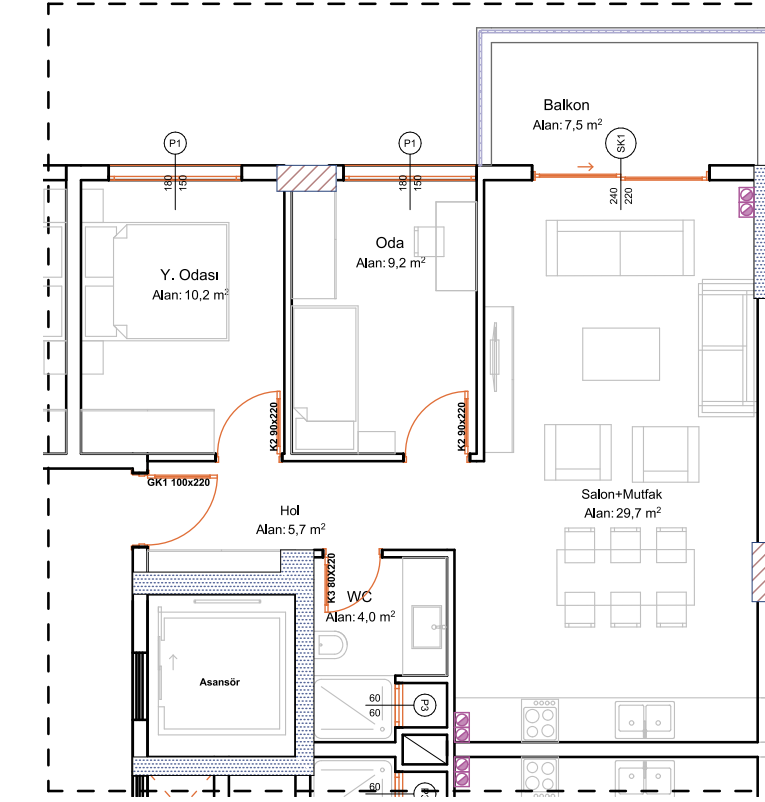
### Tip 1 (2+1)

Salon/Mutfak	....	17,5 m <sup>2</sup>
Yatak Odası	....	10,0 m <sup>2</sup>
Oda	....	9,5 m <sup>2</sup>
Banyo	....	4,0 m <sup>2</sup>
Balkon	....	4,5 m <sup>2</sup>





# C Blok



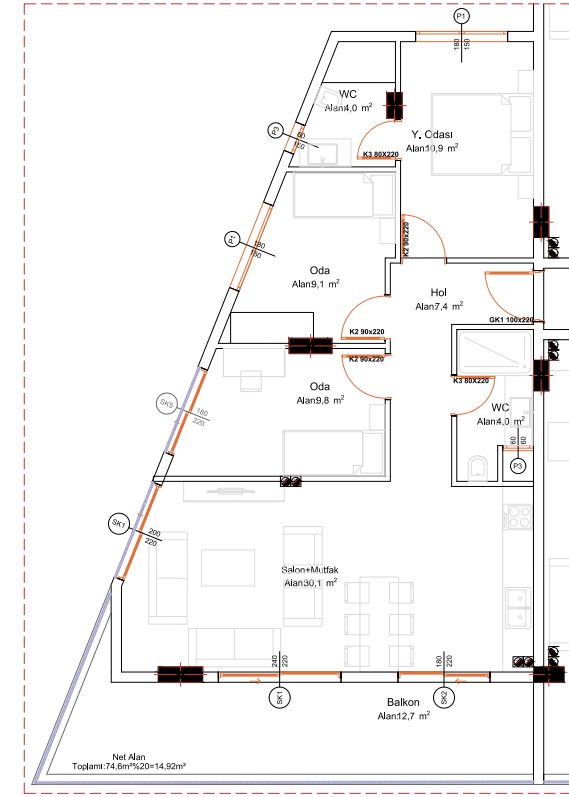
## Tip 1

G Brüt: 93 m<sup>2</sup>

### Tip 1 (2+1)

Salon/Mutfak	.....	29,7 m <sup>2</sup>	Balkon	.....	7,5 m <sup>2</sup>
Yatak Odası	.....	10,2 m <sup>2</sup>	Banyo	.....	4,0 m <sup>2</sup>
Oda	.....	9,2 m <sup>2</sup>	Hol	.....	5,7 m <sup>2</sup>

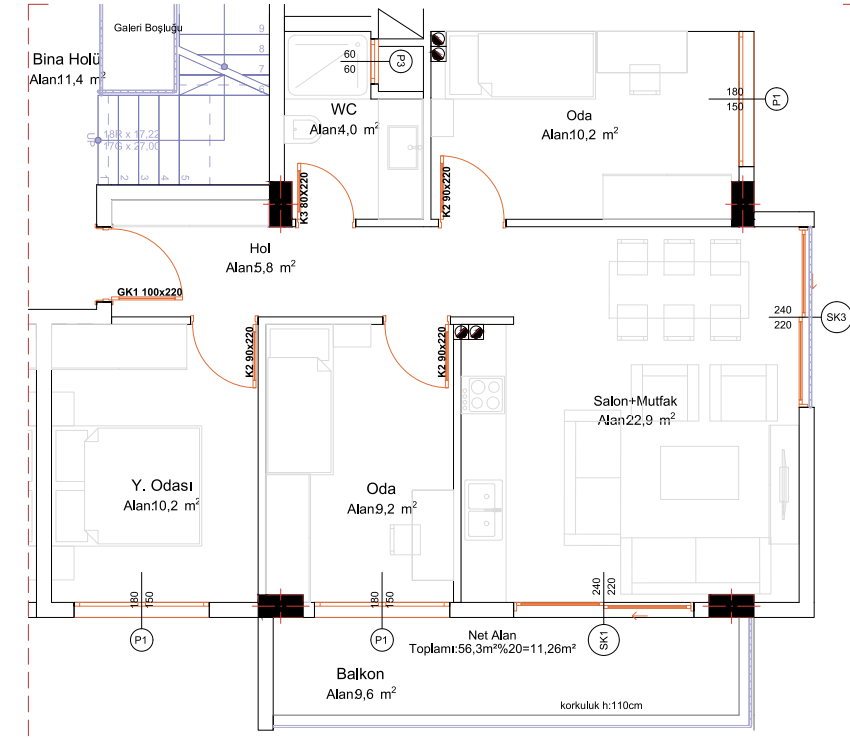
# C Blok



**Tip 2**

Genel Brüt: 123,5 m<sup>2</sup>

Tip 3 (3+1)					
Salon/Mutfak	....	30,1 m <sup>2</sup>	Balkon	....	12,7 m <sup>2</sup>
Yatak Odası	....	10,9 m <sup>2</sup>	Banyo 1	....	4 m <sup>2</sup>
Oda 1	....	9,1 m <sup>2</sup>	Banyo 2	....	4 m <sup>2</sup>
Oda 2	....	9,8 m <sup>2</sup>	Hol	....	7,4 m <sup>2</sup>



**Tip 3**

Genel Brüt: 98,9 m<sup>2</sup>

Tip 4 (3+1)					
Salon/Mutfak	....	22,9 m <sup>2</sup>	Balkon	....	9,6 m <sup>2</sup>
Yatak Odası	....	10,2 m <sup>2</sup>	Banyo 1	....	4,0 m <sup>2</sup>
Oda 1	....	9,2 m <sup>2</sup>	Hol	....	5,8 m <sup>2</sup>
Oda 2	....	10,2 m <sup>2</sup>			

## Tamamlanan Projeler



### Nobili Park Sarniç

İzmir / Gazimir

Başlangıç : 01.2020  
Bitiş : 12.2020



### Hillpark Life Akkaya

İzmir / Karabağlar

Başlangıç : 08.2021  
Bitiş : 11.2022



### Nobilipark Hill Sarniç

İzmir / Gazimir

Başlangıç : 05.2021  
Bitiş : 05.2023





Bive Doc's Gazimir



RoyalLife Gazimir



Hillpark Life Rezidans



SALMAN YAPI

Projelerimizde sürekli inovasyon halinde ve güvenli bir grup olarak sürekliliğimizi devam ettirmekteyiz.

Salman Yapı ailesi Gazimir Atıfbey Mahallesi 67. Sokak Mia Plaza adresinde 500 m<sup>2</sup>'lik ofisinde maketler ve alacak olan yatırımcılarına maketleri üzerinden anlatımlar için sizleri bekliyor.

*Görseller ve diğer detaylar proje aşamasında değişiklik gösterebilir.*

salmanyapi.com